



**Bestellungen,
bei denen
die Rechnung
aufgeht.**

*Wareneingänge
präzise prüfen,
Zahlungsdifferenzen
vermeiden.*

canias

Abweichungen zwischen Bestellung und Rechnung erkennen.

Die Übereinstimmung von bestellter und gelieferter Ware bedingt eine stringente Kontrolle von Produkt, Qualität und Preis. Insbesondere die Prüfung von Rechnungen auf sachliche, preisliche und rechnerische Richtigkeit ist ein wichtiger Prozess in den Unternehmen, der sich lückenlos an die Einkaufs- und Bestandsführungsprozesse anschließt. Da jedoch nicht jede Rechnung einen Bestell- und/oder Bestandsbezug (z. B. Dienstleistungen) hat, müssen in der Rechnungsprüfung auch diese Rechnungen bearbeitet werden. Bis eine Rechnung in das System aufgenommen wird, sind mehrere verschiedene Abteilungen unterschiedlicher Verantwortungsbereiche beteiligt. Deshalb ist es äußerst wichtig, dass der Informationsfluss zwischen diesen Abteilungen reibungslos läuft. Es ist zu prüfen, ob die in Rechnung gestellte Ware erhalten und die im Auftrag (Bestellung) gestellten Anforderungen erfüllt wurden. Darüber hinaus müssen zusätzliche Positionen wie Transportkosten, Zoll- und Versicherungskosten, die in der Rechnung ausgewiesen sind, auf die jeweilige Ware umgelegt werden.

Einkufen, prüfen, Transparenz gewinnen.

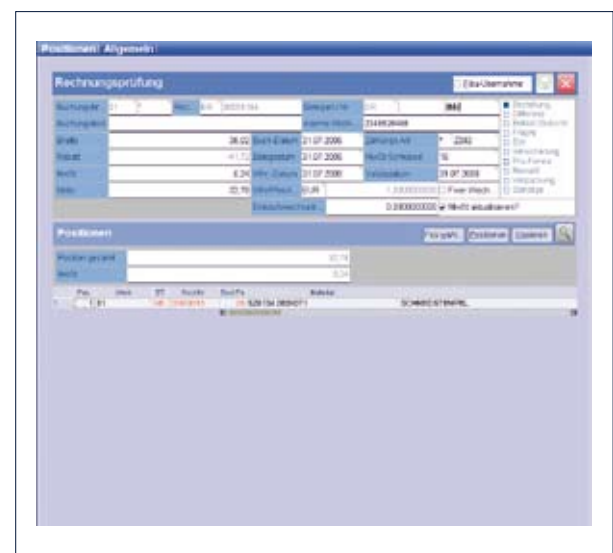
CANIAS Rechnungsprüfung bietet hier auf Basis der höchsten Prozessintegration, insbesondere im Einkauf, in der Bestandsführung und der Debitorenbuchhaltung, alle Funktionen, um eine fehlerfreie und schnelle Prüfung von Eingangsrechnungen durchzuführen. Dabei wird nach einer speziellen Methode vorgegangen, der

Das canias^{ERP} Modul Rechnungsprüfung: Preis und Leistung unter Kontrolle.

Im Einkauf liegt oft unentdecktes Potenzial für Effizienz und Rentabilität. Werden Wareneingänge und Zahlungsausgänge präzise geprüft, ergeben sich nicht selten Einsparpotenziale. Das voll integrierte canias^{ERP} Modul Rechnungsprüfung deckt Differenzen zuverlässig auf und macht die Beschaffung transparent.

eine sehr detaillierte Berechnung zugrunde liegt. Während eine Rechnung in das System eingegeben wird, vergleicht das CANIAS Rechnungsprüfungsmodul die Rechnung mit den Positionen der Bestellung. Dadurch ist es möglich, Fehler frühzeitig zu erkennen und diese zu beheben, bevor die Rechnung in das System eingegeben wird. Das Rechnungsprüfungsmodul überprüft auch, ob die in Rechnung gestellte Ware bereits ins Lager gebucht wurde. Somit wird verhindert, dass Rechnungen in das System aufgenommen werden, zu denen noch keine Ware vereinnahmt wurde.

Liegt keine Bestellung zu einer gültigen Rechnung vor, kann diese direkt auf Sach- oder Materialkonten gebucht werden. Beim Einkauf kommt es häufig vor, dass zusätzliche Kosten anfallen. Die Rechnungen über diese Kosten beziehen sich wiederum auf mehrere gekaufte Artikel. Bei der Rechnungsprüfung kann angegeben werden, wie diese Kosten verteilt werden sollen. Die Kostenverteilung kann nach Gewicht, Volumen, Menge,



Stückpreis oder nach Gesamtpreis vorgenommen werden. Fallen mehrere Eingangsrechnungen zu einer Bestellung an, werden vom System bei jeder weiteren Rechnungsprüfung nur noch die offenen Positionen angeboten.

Suchschlüssel zugeordnet: schnell gefunden, schnell geprüft.

Auch können in CANIAS Rechnungsprüfung Gutschriften als Rechnungsstorno bearbeitet werden. Durch die hohe ERP-Gesamtintegration ist die Rechnungsprüfung eng mit den Modulen Finanzbuchhaltung, Anlagenbuchhaltung und Kostenrechnung von CANIAS ERP verzahnt. Die Übergabe der Rechnung zur Zahlung sowie die Auswertung im Controlling sind hier die wesentlichsten Prozesse. Rechnungen, die noch nicht vollständig bearbeitet wurden, bzw. vorerfasste Rechnungsprüfungsbelege können bis zur vollständigen Bearbeitung und Buchung im System geparkt werden.

Über eindeutige Suchschlüssel und -kriterien bietet die CANIAS Rechnungsprüfung eine komfortable und schnelle Suche der in Frage kommenden Bestellungen an. Die externe Rechnungsnummer in Kombination mit zwei weiteren Eingabefeldern (wie z. B. Brutto- oder Netto-Betrag, MwSt.-Kz.) reicht aus, um den Vergleichsbeleg im System zu finden.

Zahlreiche Automatismen erleichtern das Prüfen und Verbuchen der Eingangsrechnungen. Dank der EDI-Integration (eigener Konverter) ist das elektronische Einlesen von Rechnungen möglich. Über spezielles Customizing ist auch die Prüfung der EDI-Rechnung möglich. Hierbei müssen jedoch die Kriterien (Abweichung, Vorschlagswerte usw.) exakt definiert und die Verarbeitungsprozedur hinterlegt werden. Der Einkauf ist in der Lage, ohne Rechnungsprüfungsfunktionen den Fortschritt/Status der Eingangsrechnung direkt im Bestellbeleg auf Positionsebene zu prüfen. Somit ist der Informationsfluss in die verschiedenen Verantwortungsbereiche gewährleistet.

Rechnungen zuverlässig prüfen, Fehler minimieren, Kosten senken.

Geschäftsprozesse, die Kunden bzw. Lieferanten mit einbeziehen, sind aufgrund der immer noch nicht komplett elektronisch integrierten Steuerungsmöglichkeit mit Fehlern behaftet. Gerade bei der Thematik

Features im Überblick:

- Vergleich des Auftragspreises mit dem der Rechnung
- Berechnung des Nettobetrags, der Mehrwertsteuer und des Bruttobetrags und Vergleich mit Rechnung
- Beschreibung der Zahlungsbedingungen
- Bearbeitung Gutschriften/Rechnungsstorno
- Eingabe von Rechnungen
- Prüfung wareneingangsbezogener Rechnungen
- Kostenaufteilung nach mehreren Methoden
 - Verteilung nach Gewicht
 - Verteilung nach Menge
 - Verteilung nach Volumen
 - Verteilung nach Stückpreis
 - Verteilung nach Gesamtpreis
- Übergabe von überprüften Rechnungen an die Buchhaltung
- Übergabe von Rechnungsdaten an die Kostenrechnung
- Parken von Rechnungen
- Manuelle Bearbeitung möglich
- Automatische Rechnungsprüfung

Beschaffung führt dies zu überhöhten Kosten und Differenzen im eigenen Unternehmen. Häufigste Fehlerquelle ist dabei sicherlich die Eingangsrechnung. Eine leistungsstarke Rechnungsprüfung erleichtert den Vergleich der kalkulierten Kosten aus der Beschaffung mit den tatsächlich gegenüberstehenden Belastungen, die sich durch Eingangsrechnungen ergeben. Laut Bestellung vereinbarte, aber laut Rechnung nicht eingehaltene Preise können ebenso schnell selektiert wie Kosten verursachergerecht verteilt bzw. Bestandsbewertungen korrekt durchgeführt werden.

Alle Prozesse integriert, die Buchhaltung komplettiert.

Sowohl die vorgelagerten Prozesse Einkauf und Bestandsführung als auch die nachgelagerten Prozesse in Richtung Finanzbuchhaltung, Kostenrechnung und Anlagenbuchhaltung sind vollständig mit der CANIAS Rechnungsprüfung integriert. Von außen hereingetragene Fehlerquellen sind damit praktisch ausgeschlossen, ohne jedoch dabei auf manuelle Eingreifmöglichkeiten verzichten zu müssen, die sich durch einzelne Geschäftsprozesse zwangsläufig ergeben können.



Industrial Application Software GmbH

Fon + 49 (0) 721 964 16 - 0

Fax + 49 (0) 721 964 16 - 40

www.canias.de

vertrieb@iascon.de

Alle Rechte sowie Änderungen und Ergänzungen bleiben vorbehalten.
CANIAS ist ein eingetragenes Warenzeichen von IAS Software and
Development Ltd. Alle anderen Produktnamen sind Warenzeichen oder
eingetragene Warenzeichen der jeweiligen Markeninhaber.
© 2007 Industrial Application Software GmbH